

МИНИСТЕРСТВО ОБРАЗОВАНИЯ И НАУКИ РЕСПУБЛИКИ КАЛМЫКИЯ

ПРИКАЗ

от « 18 » 10 2019г.

№ 1150

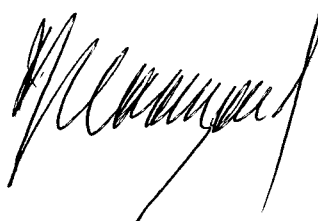
г.Элиста

Об утверждении дизайн-проекта и проекта зонирования Центров образования цифрового и гуманитарного профилей «Точка роста»

В целях создания Центров образования цифрового и гуманитарного профилей «Точка роста», обеспечения единого фирменного стиля Центров приказываю:

1. Утвердить дизайн- проект и проект зонирования Центров образования цифрового и гуманитарного профилей «Точка роста», создаваемых на базе муниципальных общеобразовательных организаций в 2020 году (приложение).
2. Руководителям муниципальных органов управления образованием обеспечить контроль за организацией Центров образования цифрового и гуманитарного профилей «Точка роста» в соответствии с утвержденными дизайн-проектом и проектом зонирования.
3. Контроль за исполнением настоящего приказа возложить на Питкиеву Т.И., заместителя Министра.

И.о. министра образования
и науки Республики Калмыкия



Н.Г. Манцаев

Приложение
к приказу Минобрнауки
Республики Калмыкия
от « 18. 10. » 2019г. № 1450

**Типовой дизайн-макет
и зонирование функциональных зон Центров
образования цифрового и гуманитарного профилей
«Точка роста», планируемых к открытию в 2020 году в Республике
Калмыкия:**

Дизайн-макет и зонирование функциональных зон Центров образования цифрового и гуманитарного профилей «Точка роста», планируемых к открытию в 2020 году в Республике Калмыкия, осуществляется в соответствии с брендбуком, приведённым в разделе IV методических рекомендаций по созданию мест для реализации основных и дополнительных общеобразовательных программ цифрового, естественнонаучного, технического и гуманитарного профилей в образовательных организациях, расположенных в сельской местности и малых городах, и дистанционных программ обучения определенных категорий обучающихся, в том числе на базе сетевого партнерства.

Наружная вывеска на фасаде здания при входе в общеобразовательную организацию, в которой создается Центр образования цифрового и гуманитарного профилей «Точка роста» (размер: 50x30 см)



Центр образования цифрового и гуманитарного профилей «Точка роста» (далее – Центр) расположен в трех помещениях общеобразовательной организации (площадь помещений – от 40 до 85 квадратных метров), включает следующие функциональные зоны:

- 1) кабинет формирования цифровых и гуманитарных компетенций, в том числе по предметным областям «Технология», «Основы безопасности жизнедеятельности».
- 2) кабинет формирования цифровых и гуманитарных компетенций, в том числе по предметной области «Информатика».
- 3) помещение для проектной деятельности – пространство, выполняющее роль центра общественной жизни образовательной организации.

**ЗОНИРОВАНИЕ И ОФОРМЛЕНИЕ
кабинета формирования цифровых и гуманитарных компетенций,
в том числе по предметным областям «Технология», «Информатика»,
«Основы безопасности жизнедеятельности»:**

Наружная вывеска при входе у двери в кабинет формирования цифровых и гуманитарных компетенций (размер: формат А4)



Помещение – типовые школьные классы, в котором объединены направления обучения («Технология» + Основы безопасности жизнедеятельности», «Информатика»).

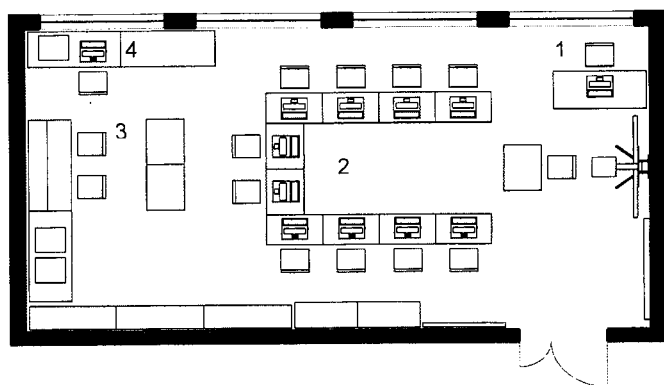
В помещении организовано учебное пространство и оборудование по направлениям обучения Технология + Основы безопасности жизнедеятельности, Информатика

Наполнение помещения:

Кабинет №1 рабочие столы учеников
рабочий стол учителя
стеллажи и шкафы с манекенами для ОБЖ
столы для 3D оборудования
верстаки для работы с ручным инструментом

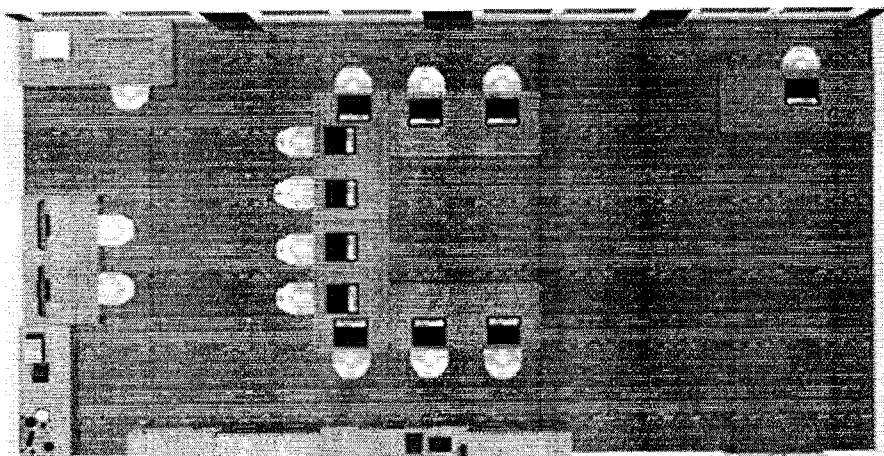
Кабинет №2 интерактивная доска, проектор,
компьютеры- 12 рабочих мест+ рабочее место учителя.

Схема расстановки рабочих столов, оборудования:

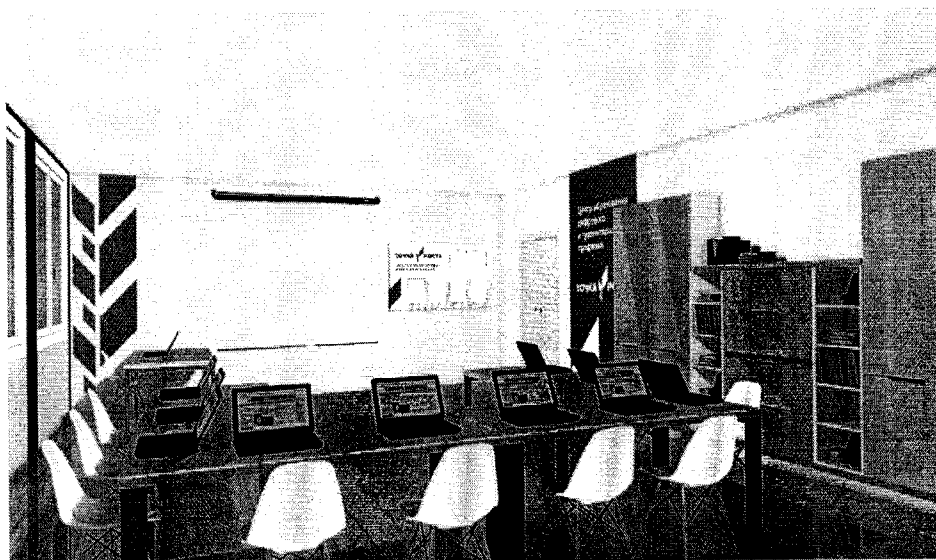


1. Стол учителя
2. Столы учеников
3. Зона работы с ручным инструментом
4. Зона работы с 3D оборудованием

ТИПОВОЙ ДИЗАЙН-ПРОЕКТ КАБИНЕТА ФОРМИРОВАНИЯ ЦИФРОВЫХ И ГУМАНИТАРНЫХ КОМПЕТЕНЦИЙ



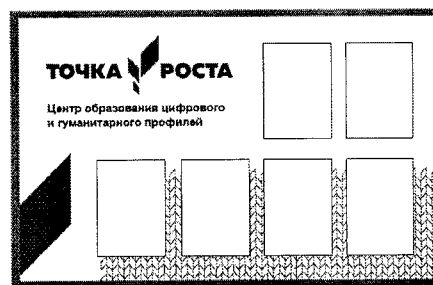
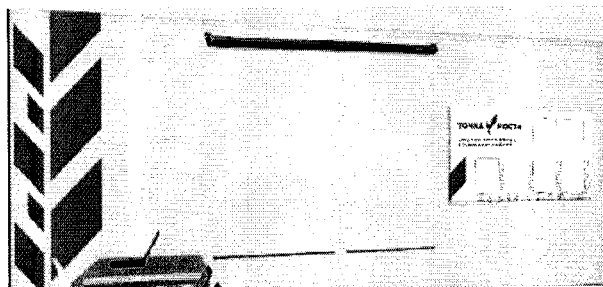
1. Стол учителя
2. Столы учеников с компьютерным оборудованием
3. Интерактивная доска+ проектор



Дизайн помещения, цветовая палитра:

Светлые пространства помещения, оформленные в одном цвете. Двери, окна и потолки окрашиваются в белый цвет (под беленый дуб), пространства между окнами - окрашиваются в красный цвет.

Внутри помещения на центральной стене рядом с доской (экраном) размещен стенд (макет стенда 110x70 см. под 6 карманов формата А4) и декоративный элемент:



На стене рядом с входной дверью и на торцевой стене помещения размещены декоративные элементы с использованием фирменного стиля и логотипа:



ЗОНИРОВАНИЕ И ОФОРМЛЕНИЕ помещения для проектной деятельности

Наружная вывеска при входе в помещение для проектной деятельности (формат А4):



Помещение для проектной деятельности (площадь помещения – от 50 до 85 квадратных метров) зонировается по принципу коворкинга, включающего шахматную гостиную, медиазону.

Основные параметры зонирования:

для индивидуальной и для групповой работы обеспечены разные виды форматов взаимодействия: пуфы, диваны, столы и стулья; мебель максимально трансформируемая.

Схема взаимодействия зон проектного помещения

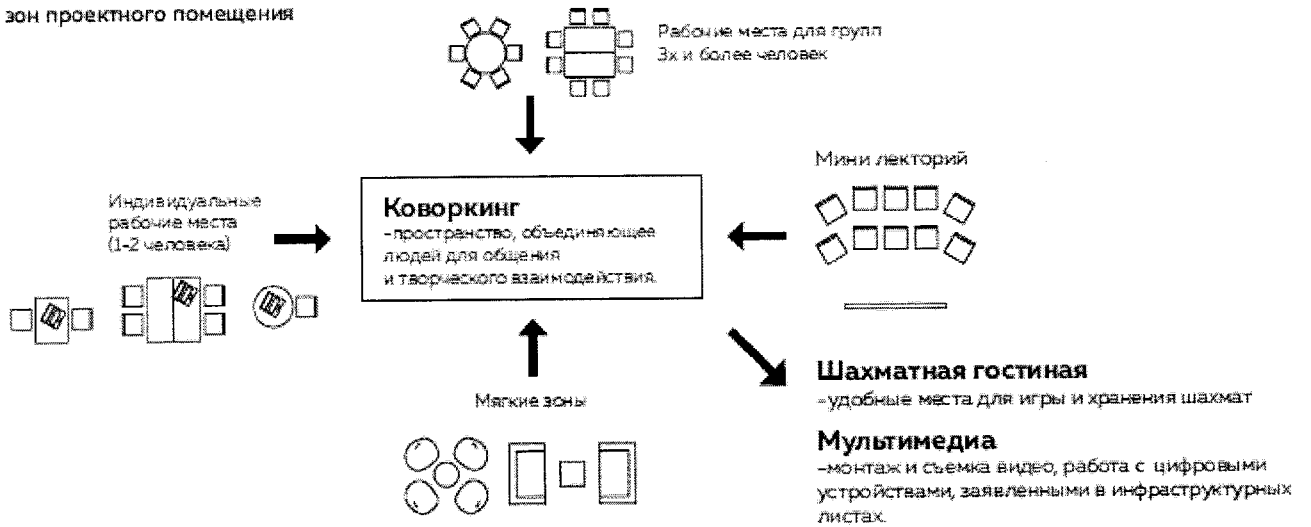
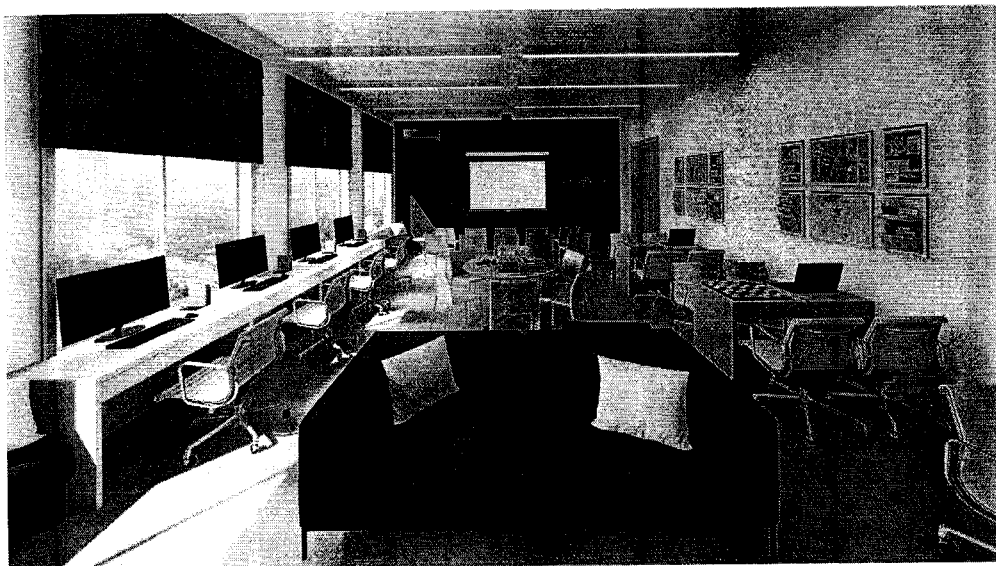
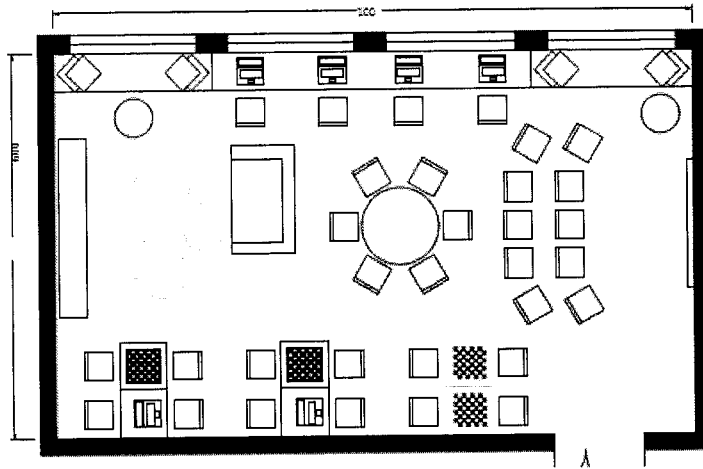


Схема расстановки мебели/зонирования (в холле образовательной организации):



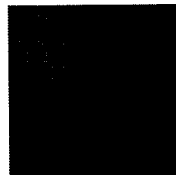
Дизайн помещения, цветовая палитра:

Светлые пространства помещения, оформленные в одном цвете. Двери, окна и потолки окрашиваются в белый цвет (под беленый дуб). Жалюзи на окнах; мягкая мебель – в красном фирменном цвете, остальные элементы используются с дружественными цветами. Стена, на которой размещен экран (часть оборудования мультимедиа) выкрашена черной грифельной или маркерной краской, на ней справа размещен логотип:

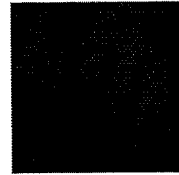


Красный фирменный цвет, используемый в цветовой палитре

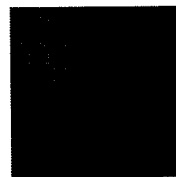
RGB- и CMYK- раскладки основного и вспомогательных цветов и их пантонные эквиваленты.



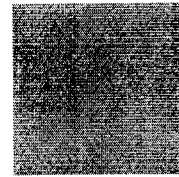
CMYK: 78 64 53 44
RGB: 51 62 72
PANTONE - 432 C



CMYK: 0 100 100 0
RGB: 237 28 36
PANTONE - 144 C



CMYK: 50%
основного



CMYK: 50%
основного